

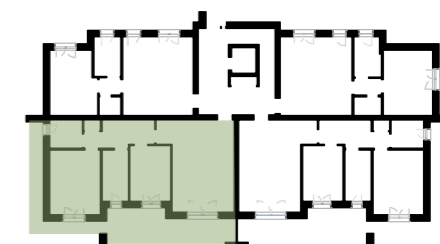
# 7 Via Tobagi, Groppello



Scala 1:50

## Appartamento 03

Piano terra (Palazzina A)



### Caratteristiche:

-  Appartamento.....83,16mq
-  Spazi esterni.....17,12mq
-  Locali.....n.3
-  Bagni.....n.2
-  Giardino.....n.1
-  Box auto.....n.1

Render

I nostri appartamenti sono:



Ecologici



Sicuri



Energeticamente efficienti



Con spazio per ricovero bici



Con ampio verde



Con possibilità di locale delivery

**PROGEO**  
costruire pensando al futuro

