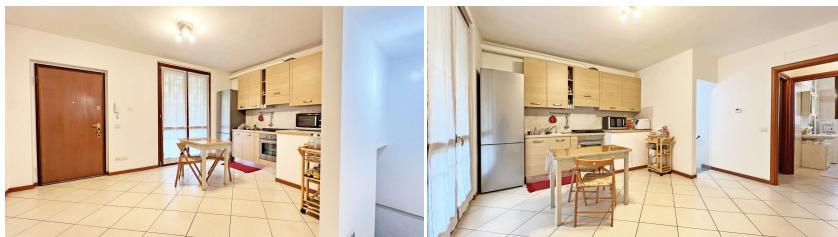


VAPRIO D'ADDA

BILOCALE + TAVERNA E GIARDINO

€ 135.000



ANNO COSTRUZIONE	2009
METRI QUADRI	67
PIANO	T - INT
SPESE CONDOMINIALI	41€/mese
ASCENSORI	No
STATO	ottimo/ristrutturato
ESPOSIZIONE	Nord, Sud
RISCALDAMENTO	autonomo - a pavimento - metano
RAFFREDDAMENTO	autonomo - predisposizione
METRI QUADRI GIARDINO	78
METRI QUADRI TERRAZZO	0
PERTINENZE	Box Singolo / Cantina
CLASSE ENERGETICA	C

BILOCALE CON GIARDINO E TAVERNA

Appartamento in villa di recente costruzione caratterizzato da un prezioso locale tavernetta con collegamento diretto al box auto e da un giardino di circa 80 mq che si sviluppa su due lati, uno nella parte dell'ingresso ed uno sul retro, inoltre troviamo un comodo camminamento esterno di proprietà che collega tutta la proprietà esterna.

DISPOSIZIONE INTERNA

L'ingresso avviene tramite un vialetto condominiale dal quale si accede direttamente al giardino privato. Internamente troviamo una zona giorno con angolo cottura dalla quale si accede anche alla piccola taverna riscaldata. La zona notte è composta da una camera matrimoniale ed un bagno. Nel disimpegno è presente l'attacco per la lavatrice così da poter creare una zona laundry. I due locali principali collegano direttamente al comodo giardino esterno.

VAPRIO SUD

La zona di Vaprio sud è caratterizzata da una pianificazione urbanistica di nuova concezione con ampie vie dotate di marciapiedi, parcheggi, parchi e una presenza di negozi di vicinato che sono a servizio delle abitazioni. A poca distanza si trovano il centro commerciale ed il centro storico.

